

Краткий каталог этнографических экспонатов, находящихся в музее с. Верх-Катунского Бийского района

Музей открылся к Рождеству 1992 г. Идея его создания принадлежала парторгу Николаю Николаевичу Мигелю. Экспонаты были собраны в 1989 г. по инициативе Лидии Ивановны Каракчеевой, учителя истории средней школы, и Евгении Васильевны Гринь, учителя начальных классов. Музей располагается на втором этаже сельского Дома культуры.

1. Кувшин

Кувшин. Глина.

Предназначался для жидкости.

Передала Рыбина Татьяна Николаевна.

2. Кувшин

Кувшин. Глина.

Предназначался для хранения продуктов.

Ручка утрачена.

Передала Тишкова В. Ф.

3. Женский костюм

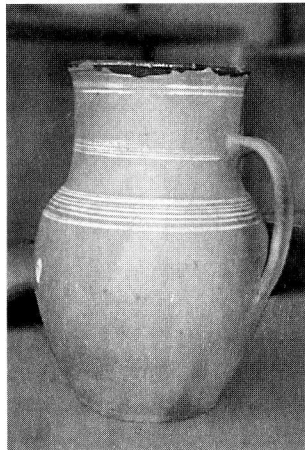
Женский костюм. Кофта, юбка.

Передала Чеглакова Татьяна

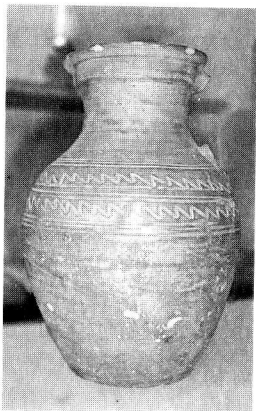
4. Скамейка для отбивания литовки

Станок для отбивания косы-литовки.

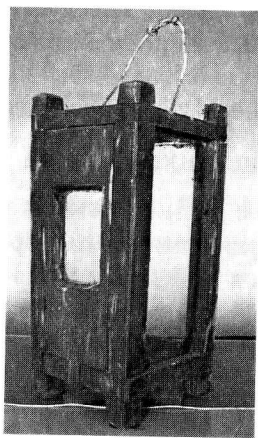
Использовался старожилками села.



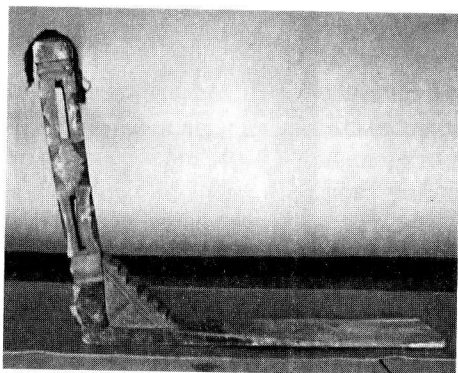
Кат. 1



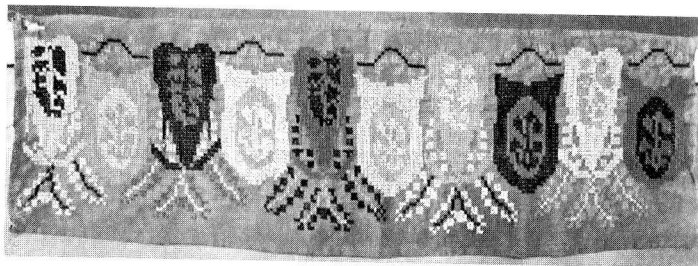
Кат. 2



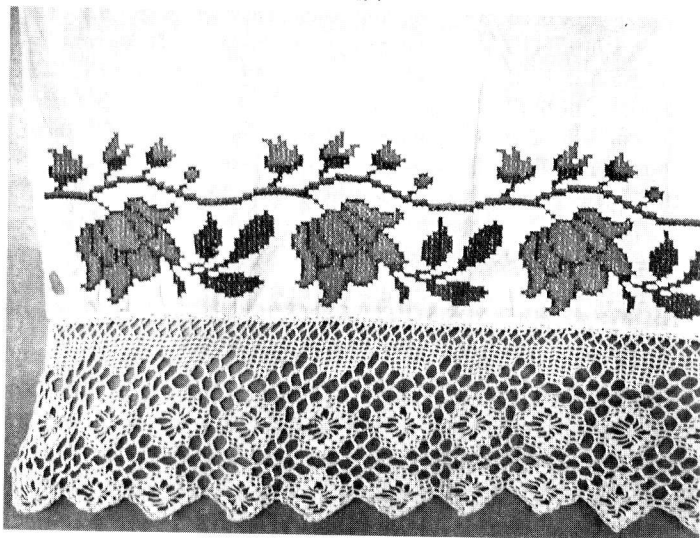
Кат. 5



Кат. 6



Кат. 7



Кат. 9

5. Фонарь для хлева

Дерево, стекло.

Использовался старожилы села.

Для освещения на дно фонаря устанавливали емкость с жиром, позднее — восковую свечу.

6. Швейка. Местное название — «белощвейка».

Дерево. Резьба. Раскраска.

Использовалась старожилы села.

7. Занавеска на кровать.

Сатин. Вышивка болгарским крестом.

Позднее использовалась старожилы села в качестве салфетки (для комода).

8. Рубаха девичья. Местное название — «становина»

Ситец в полоску, сатин, холст. Шитье на машинке.

Передала Неверова Арина Михайловна.

9. Околоток

Ситец, х/б нити. Вышивка болгарским крестом красными, черными х/б нитями, вязание крючком. Использовался для убранства кровати.

Передала Дмитриева.

10. Скатерть

Домотканый холст.

Передала Каракчиева Федосья Васильевна.

11. Полотенце

Полотенце 1910–1920 гг.

Холст. Вышивка «по выдергу» (разреженному полотну) красными, белыми х/б нитями.

Использовалось для украшения икон.

Передала Неверова Арина Михайловна.

12. Полотенце

Холст, покупное кружево. Вышивка болгарским крестом красными, черными, желтыми х/б нитями.

Передала Дмитриева.

13. Полотенце

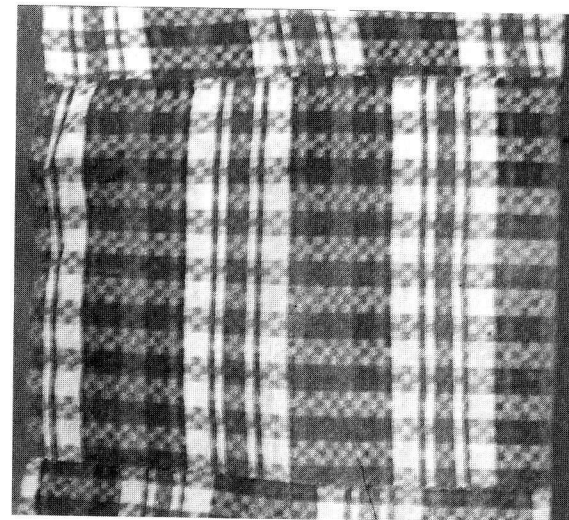
Холст. Вышивка тамбуром красными, черными х/б нитями. В левом нижнем углу вышита надпись «Гося».

Передала Феоктистова Римма Сергеевна.

14. Полотенце

Холст, покупное кружево. Вышивка болгарским крестом красными, черными х/б нитями.

Передала Пивоварова Анна Сергеевна.



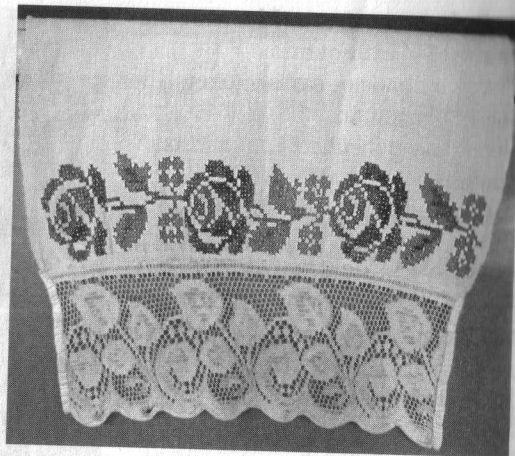
Кат. 10



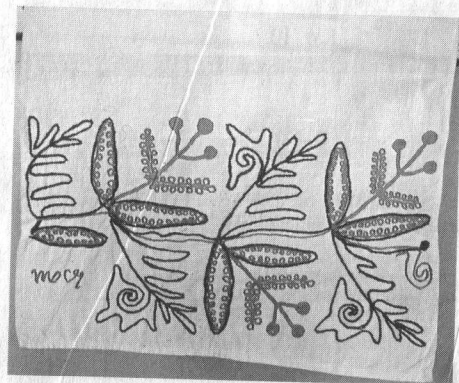
Кат. 11



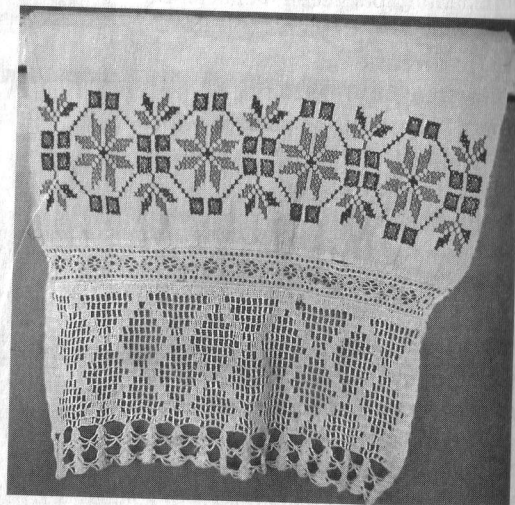
Кат. 12



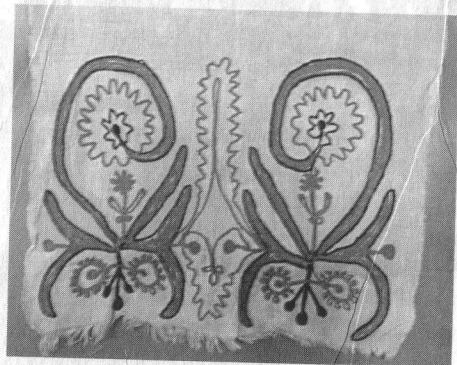
Кат. 14



Кат. 13



Кат. 15



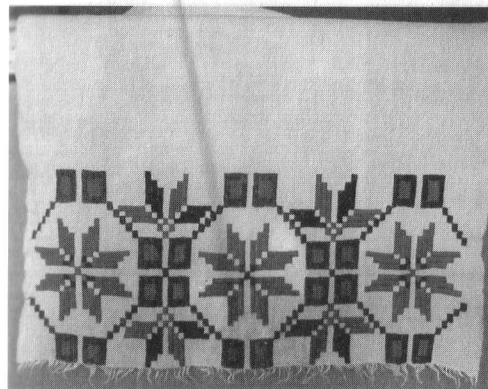
Кат. 17

15. Полотенце

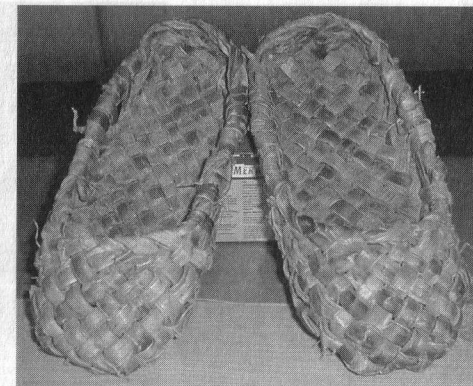
Холст. Вышивка крестом, вязание крючком красными, черными х/б нитями.
Передала Неверова Арина Михайловна.

16. Платок

Платок.
Кашемир. Фабричная вышивка.
Передала Теплых Александра Васильевна в 1996 г.



Кат. 18



Кат. 20

17. Полотенце

Холст. Вышивка тамбуром красными, черными х/б нитями.
Передала Дмитриева.

18. Полотенце

Холст. Вышивка двусторонней счетной гладью красными, черными х/б нитями.
Передала Пивоварова Мария Дмитриевна в 1989 г.

19. Шаль

Кашемир.
Передала Портнягина Е. М.

20. Лапти.

Липа. Плетение.
Передала Рыбина Татьяна Николаевна.

21. Обуток.

Кожа.
Передала Рыбина Татьяна Николаевна.

22. Обутки

Кожа.
Передала Рыбина Татьяна Николаевна.

23. Рамка для фотографий

Дерево. Лак. Трехгранно-выемчатая резьба.

Мастер Жданов Л. И. (?–1991?), местный, делал работы на заказ.

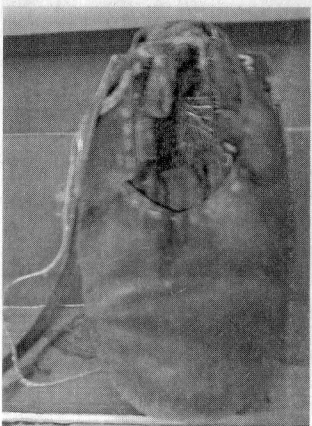
Передала Жданова А. Г.

24. Корчага

Глина. Полива.
Передала Пивоварова Вера Николаевна.



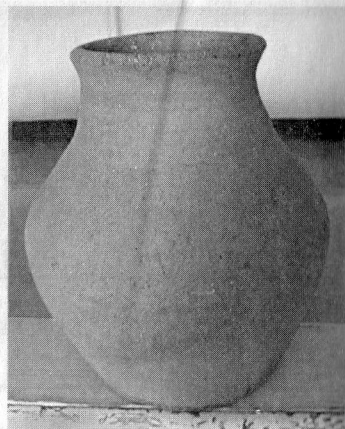
Кат. 23



Кат. 21



Кат. 24



Кат. 25

25. Корчага.

Глина.

Передала Жданова Анна Михайловна.

Музей детского сада «Горница»

1. Полотенце

Домотканый холст. Вышивка тамбуром красными х/б нитями.

2. Полотенце

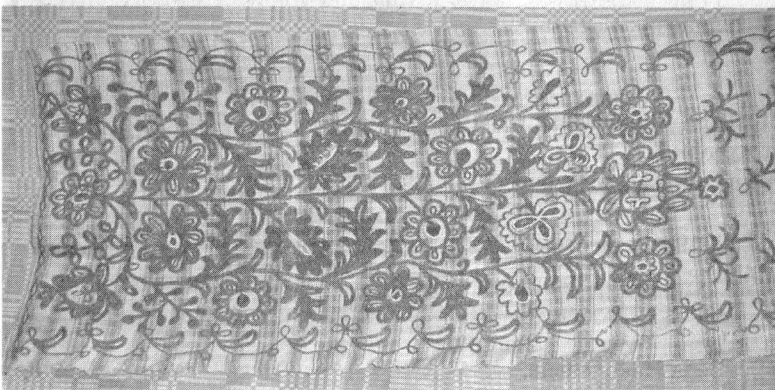
Домотканый холст. Вышивка болгарским крестом красными, серыми (черными) х/б нитями.

3. Полотенце

Домотканый холст. Вышивка болгарским крестом, гладью красными, черными х/б нитями, вязание крючком.

4. Шаль

Кашемир.



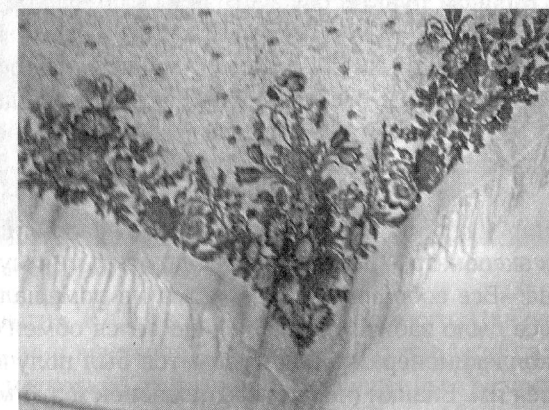
Кат. 1



Кат. 2



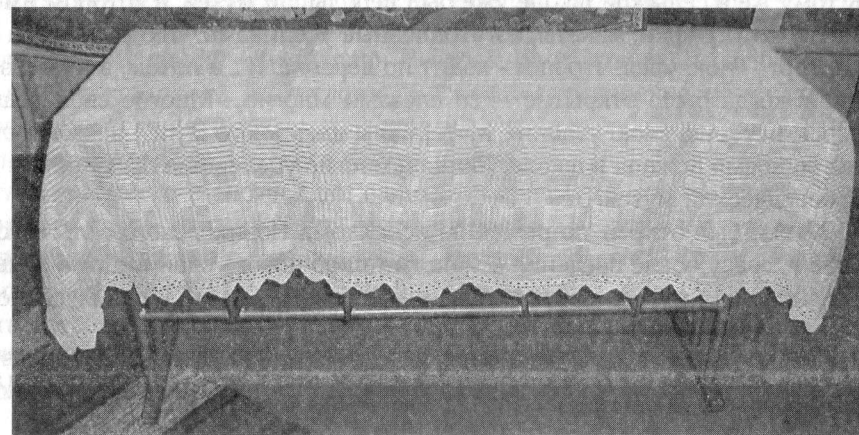
Кат. 3



Кат. 4

5. Скатерть

Домотканый холст. Вязание крючком.



Кат. 5